

UDVIKLINGEN PÅ VOKSENOMRÅDET

Dagsorden

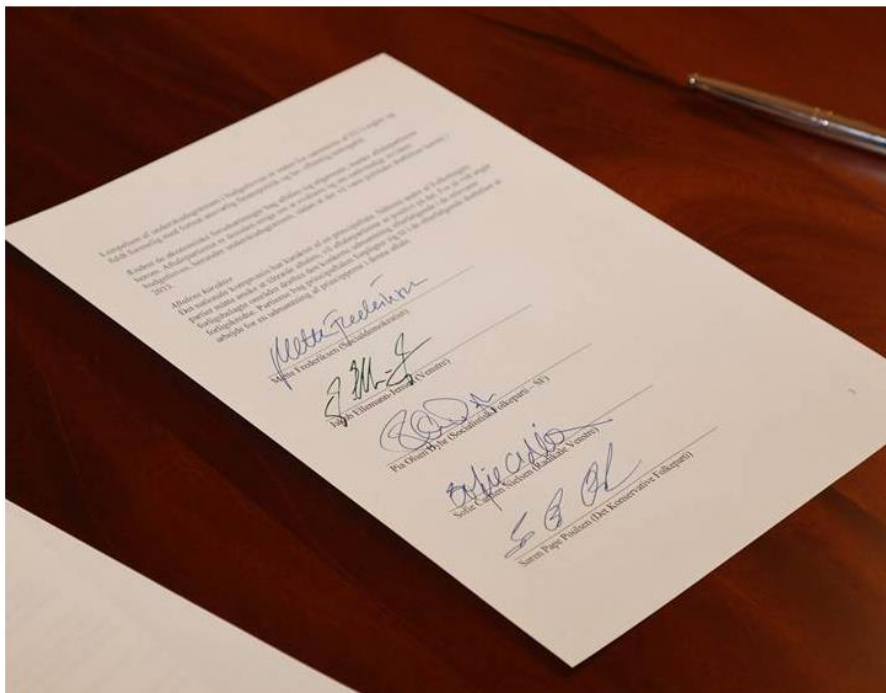
- › Kort om ØA 2023
- › Resultater af analyse af udgiftsudviklingen på vokseområdet

Aftale om kommunernes økonomi for 2023

Forhandlinger i en ny økonomisk situation

DIREKTØR- OG CHEFMØDE RAMMEAFTALE SJÆLLAND

Nationalt kompromis om dansk sikkerhedspolitik



Dyrt forsvar og mangel på hænder presser velfærden



ØKONOMI

Kommunerne skal forhandle økonomi i krigens skygge



PENGE

Største prishop i næsten 40 år: Energi- og madpriser tordner op

10/05/2022

Historisk høj inflation

Sammenhæng mellem penge, politik og presse

Kommuner til Wammen: Flere penge eller lavere forventninger



Kommunernes hovedkrav til forhandlingerne

- › Tre ubetalte regninger
 - › Demografi
 - › Opgaveglidning på sundhedsområdet
 - › Det specialiserede socialområde
- › Fortsat stort behov for anlæg – særligt givet prisudviklingen

Nedslagspunkter i aftalen

- › Servicerammen løftes med 1,3 mia. kr. svarende til de demografiske træk
- › Anlægsramme på 18,5 mia. kr. Reduktion på 1,7 mia. kr.
- › Forhøjelse af pulje til vanskeligt stillede kommuner med 250 mio. kr. (i alt 620 mio.)
- › Regeringen dækker udgifter til fordrevne fra Ukraine
- › Regeringen dækker merudgifter til corona
- › Regeringen bakker op om at kommunerne bliver nød til at prioriterer
- › Samlet set en stram aftale som ikke giver rum til øget velfærd

Analyse af udgiftsudviklingen på voksenområdet

Baggrunden for projektet:

- Stærkt stigende udgifter gennem flere år – i særdeleshed fra 2020 til 2021
- Udgiftsvæksten er drevet af botilbuddene
- Der kommer ikke flere modtagere af botilbud
- Det er særligt udgifterne til private botilbud der stiger

Formål med analyseprojektet:

- Komme tættere på hvad det er der fortsætter med at drive udgifterne til botilbud op

Projektets hypoteser

1. Udgiftsvæksten skyldes, at der kommer flere borgere med komplekse problemer
2. Udgiftsvæksten skyldes, at de private tilbud er dyre/stiger i pris
 1. Udgiftsvæksten skyldes at der kommer flere modtagere
 2. Udgiftsvæksten skyldes at modtagerne bliver mere komplekse
 3. Udgiftsvæksten skyldes at tilbuddene sætter prisen op
3. Udgiftsvæksten skyldes, at nyvisiterede modtagere starter på et højere niveau end tidligere

Hypotese

Udgiftsvæksten skyldes, at der kommer flere borgere med komplekse problemer

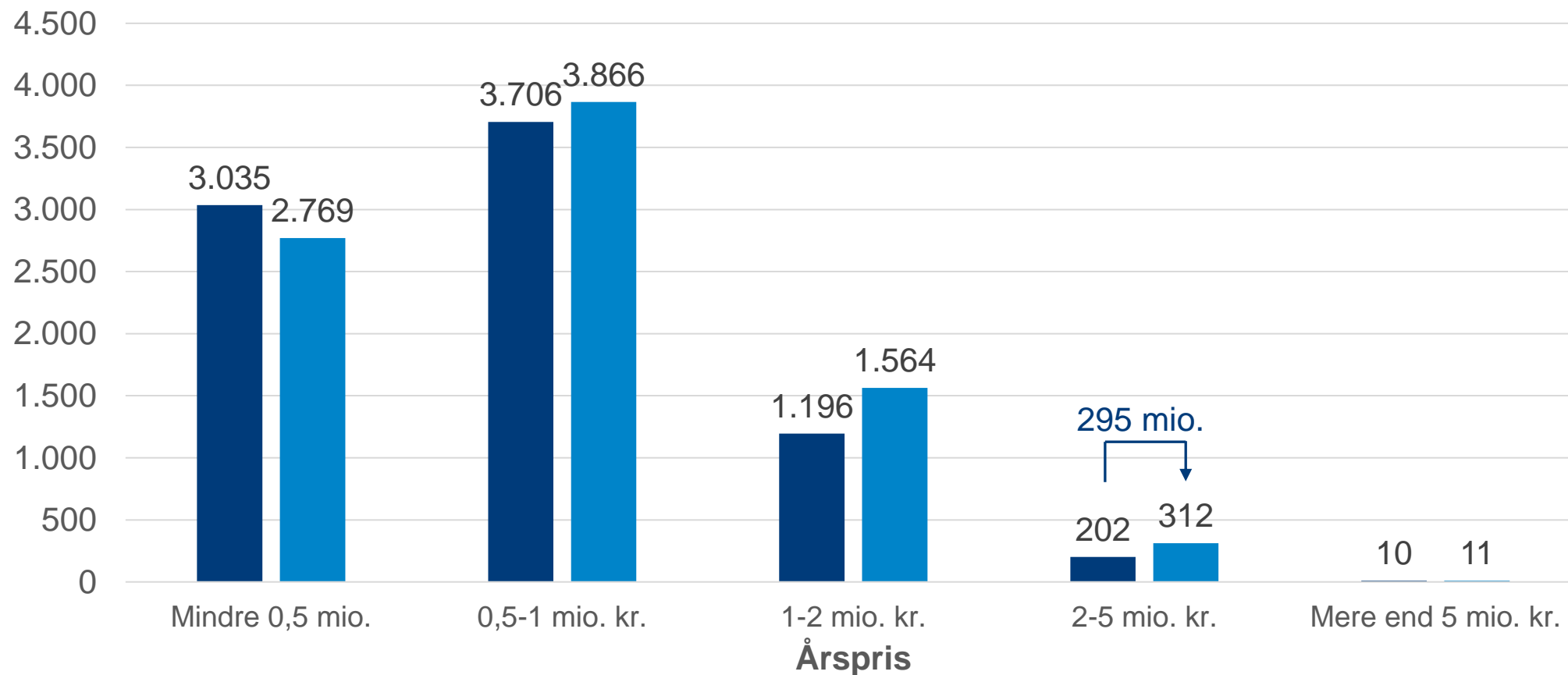
Hvordan undersøger vi hypotesen?

- › Kan vi se en udvikling i fordelingen af årspriser? Er det de dyreste modtagere der driver udgiftsvæksten?
- › Kan vi se en stigning i de særlige grupper, som vi har erfaring med er meget komplekse?



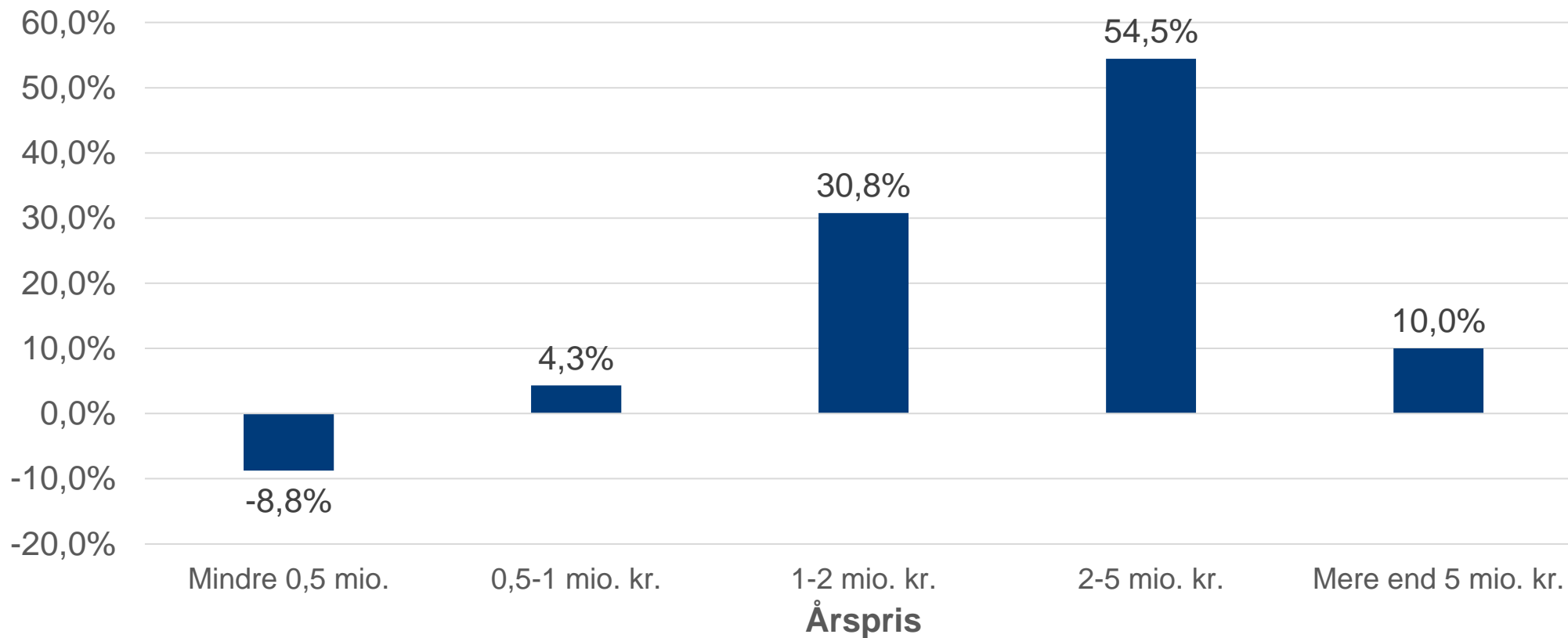
Modtagere opdelt på beløbsintervaller

Antal modtagere



Antal modtagere er steget mest i de dyreste intervaller

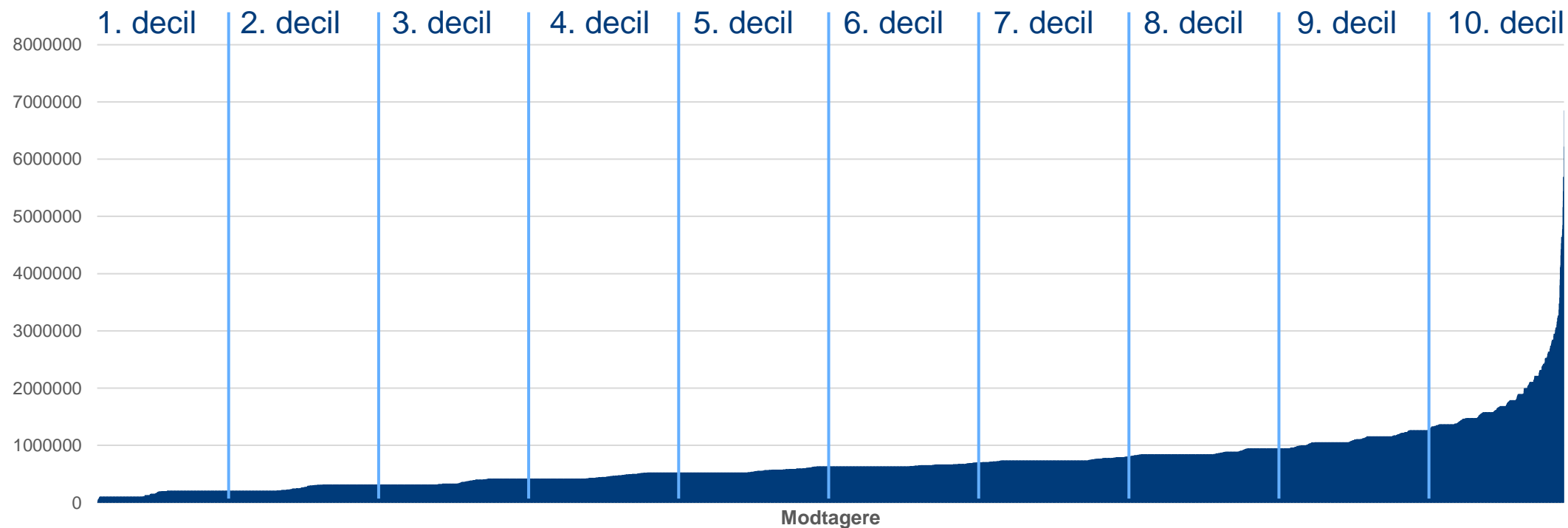
Vækst i antal modtagere



En anden måde at anskue det på: Deciler

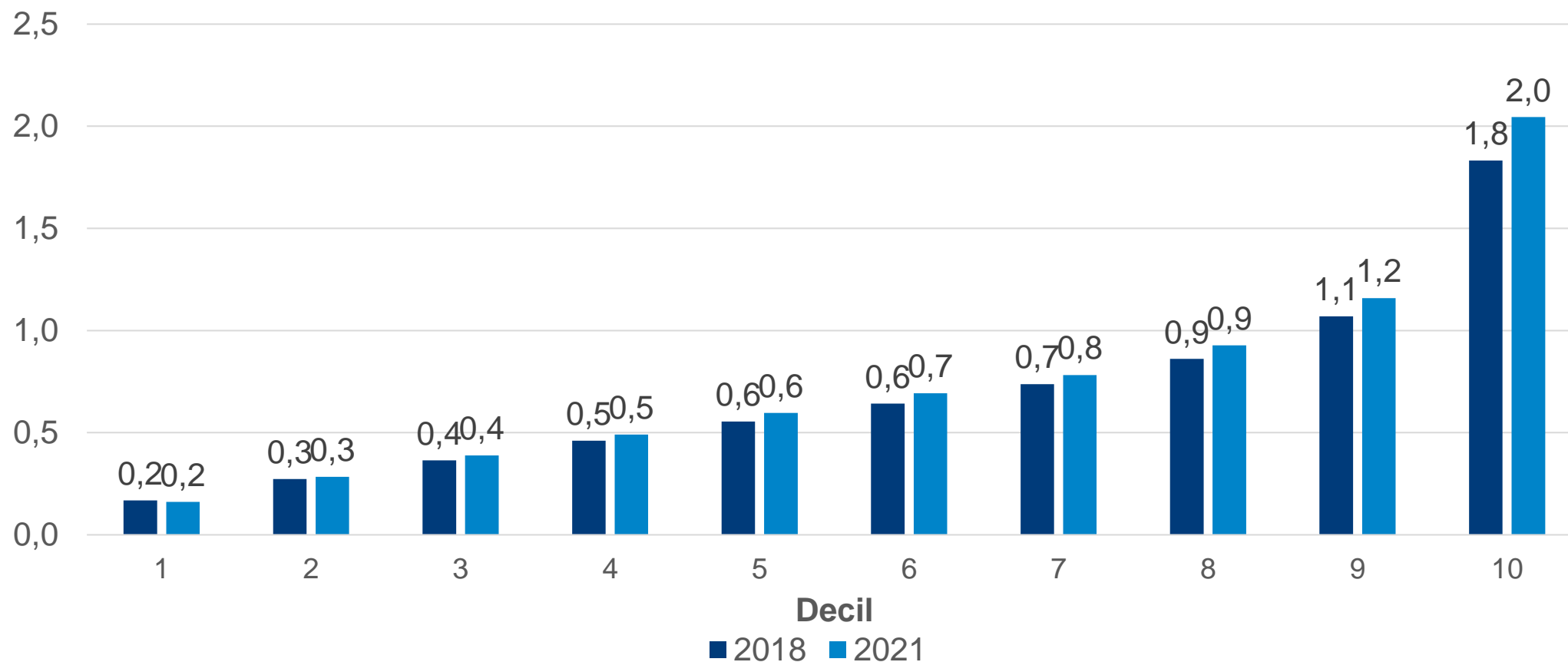
DIREKTØR- OG CHEFMØDE RAMMEAFTALE SJÆLLAND

Pris pr. år



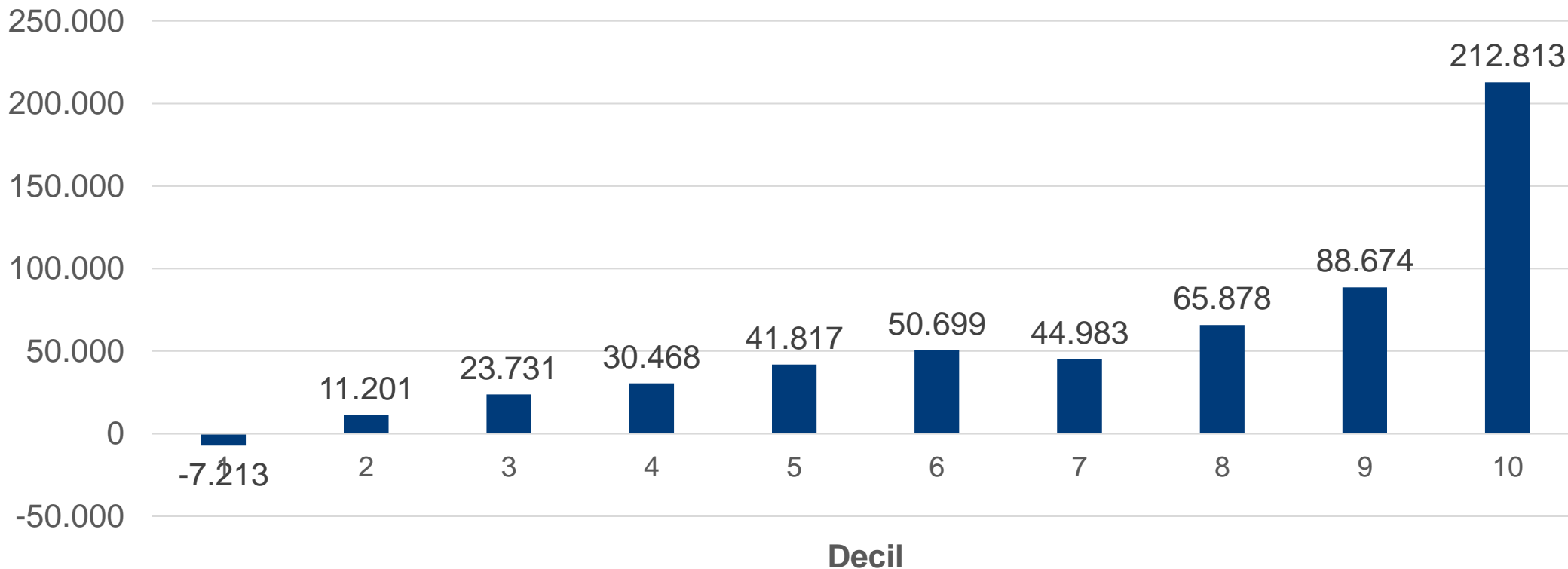
Gennemsnitlige årspriser fordelt på deciler

Årspris, mio. kr. (21 pl)



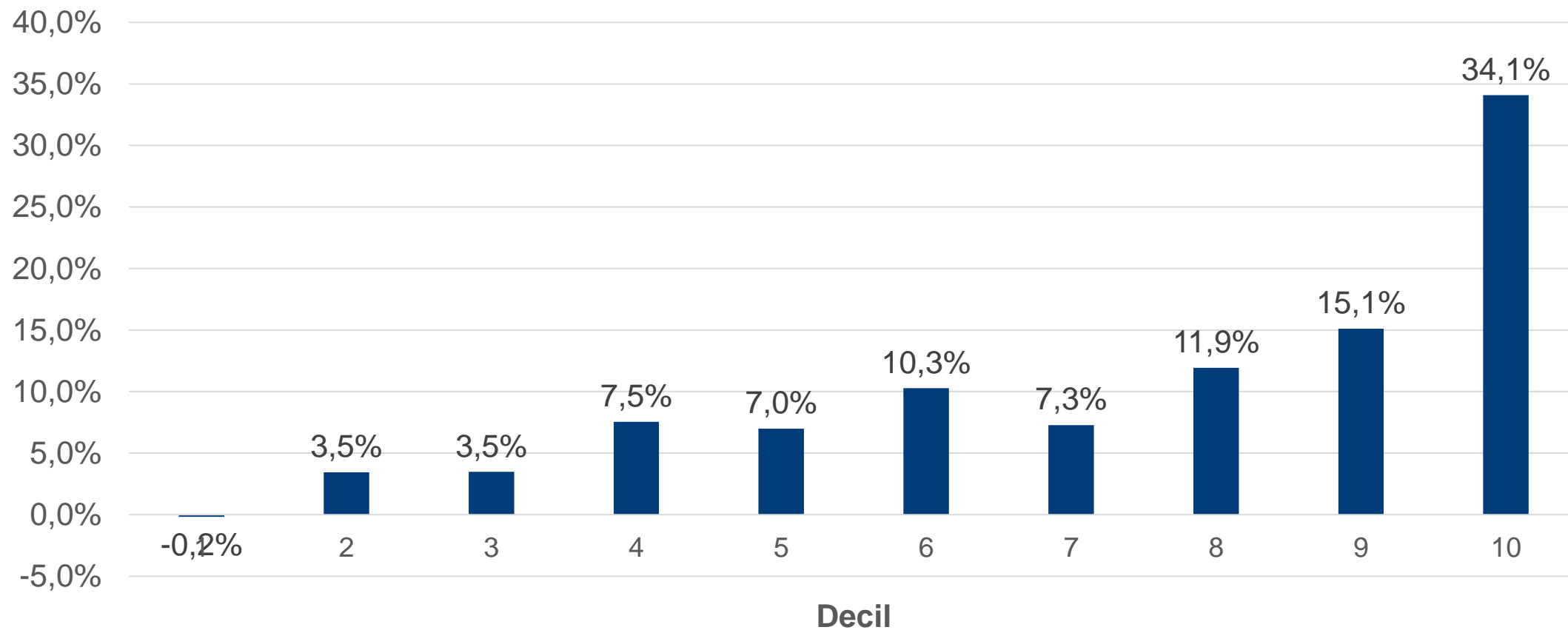
Prisstigningen har været størst i de dyreste deciler

Udvikling i årspris,
kr. (21 pl)



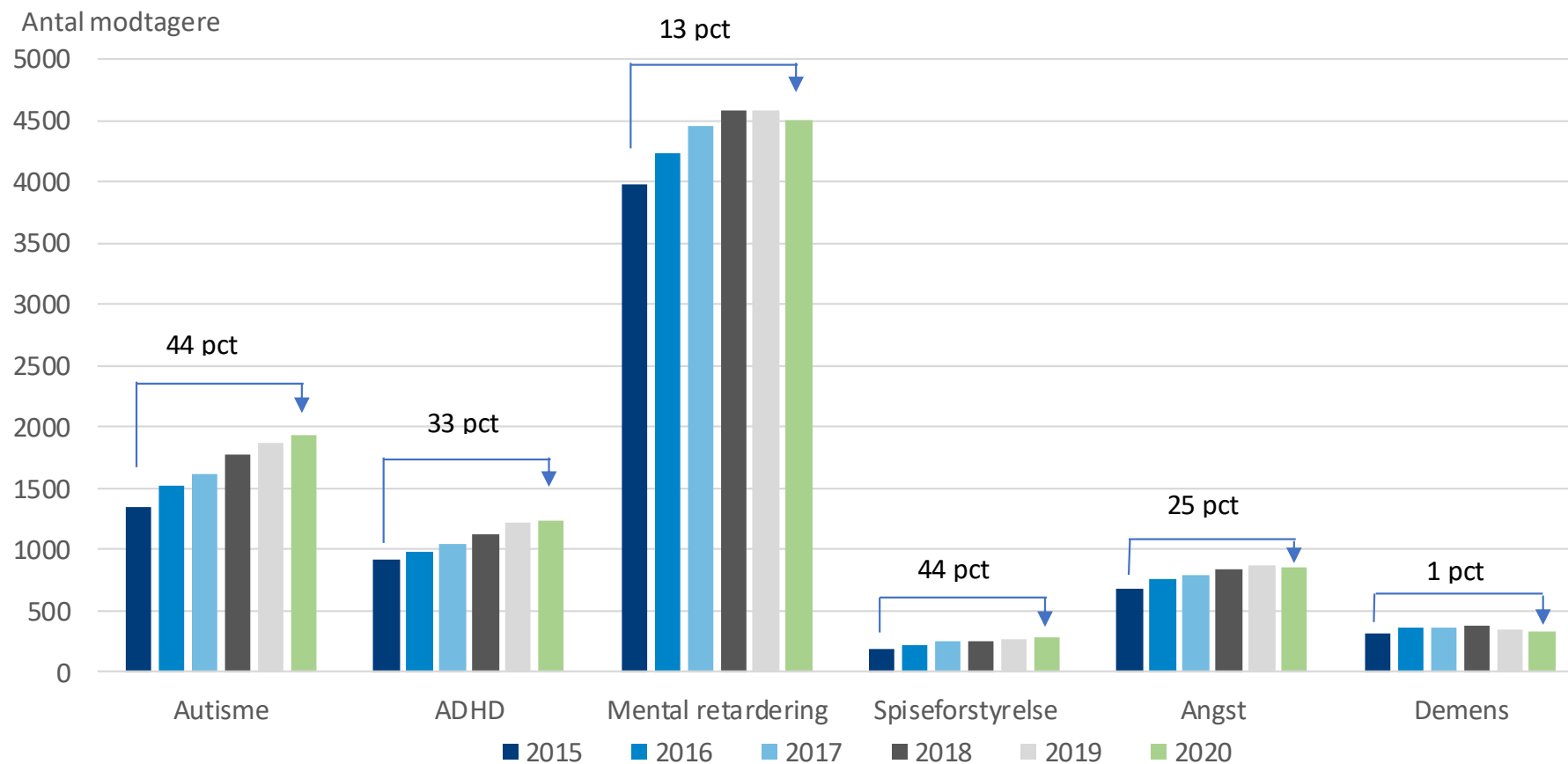
De dyreste sager tegner sig for den største del af den samlede stigning

Andel af samlet udvikling i årspris



**Hvordan ser det så ud hvis vi
kigger på udviklingen i
målgrupperne?**

Udvikling i en række diagnosegrupper



Note: Baseret på data fra 69 kommuner

Hvilke målgrupper presser kommunerne?

Udfordring	I kombination med
Autisme	Voldsdom
	Udviklingshæmning
	Udadreagerende
	Mental retardering
	Misbrug

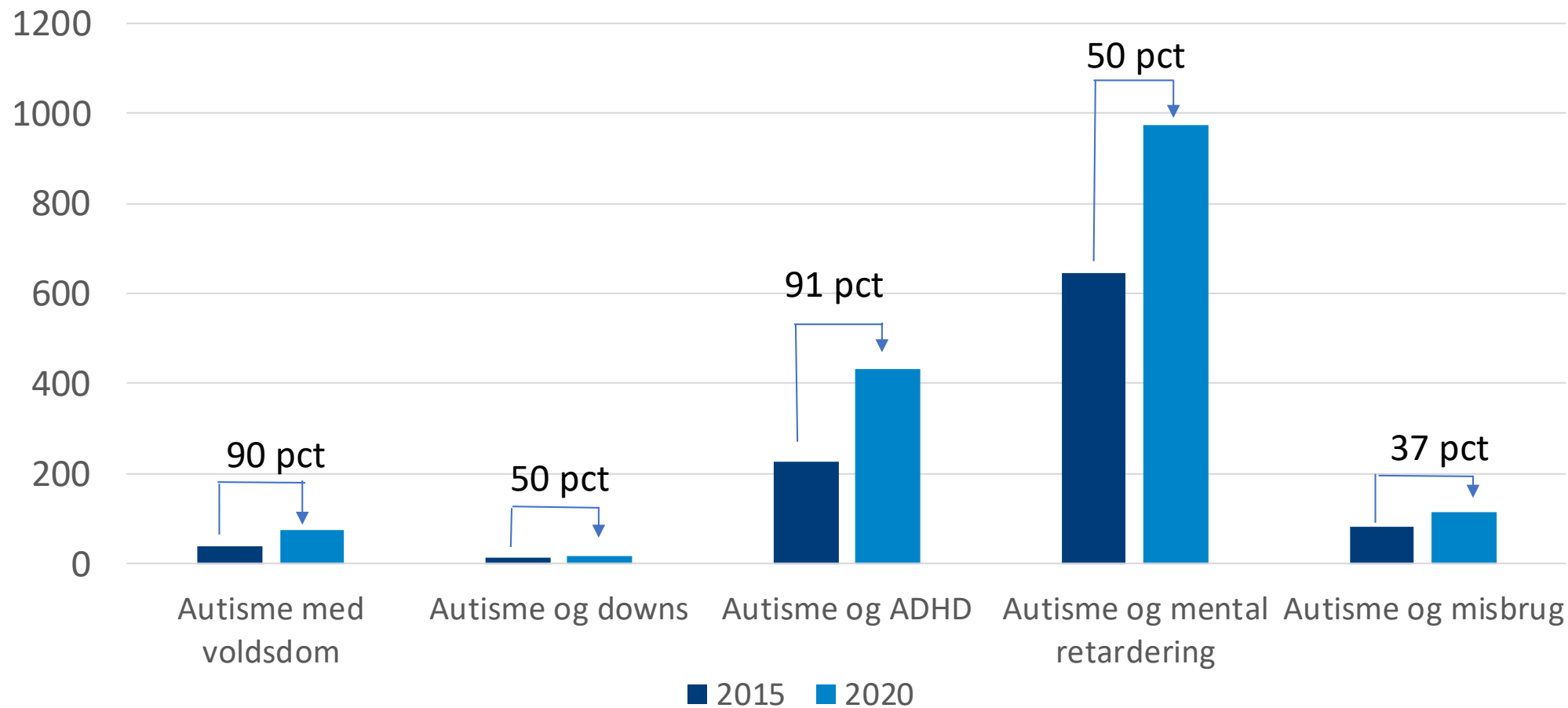
Udfordring	I kombination med
Unge	Spiseforstyrelser

Udfordring	I kombination med
Udviklingshæmning	Misbrug
	Demens
	Dom
	Aldring

Udfordring	I kombination med
Psykatri	Misbrug
	Udviklingshæmning
	Mental retardering
	Dom

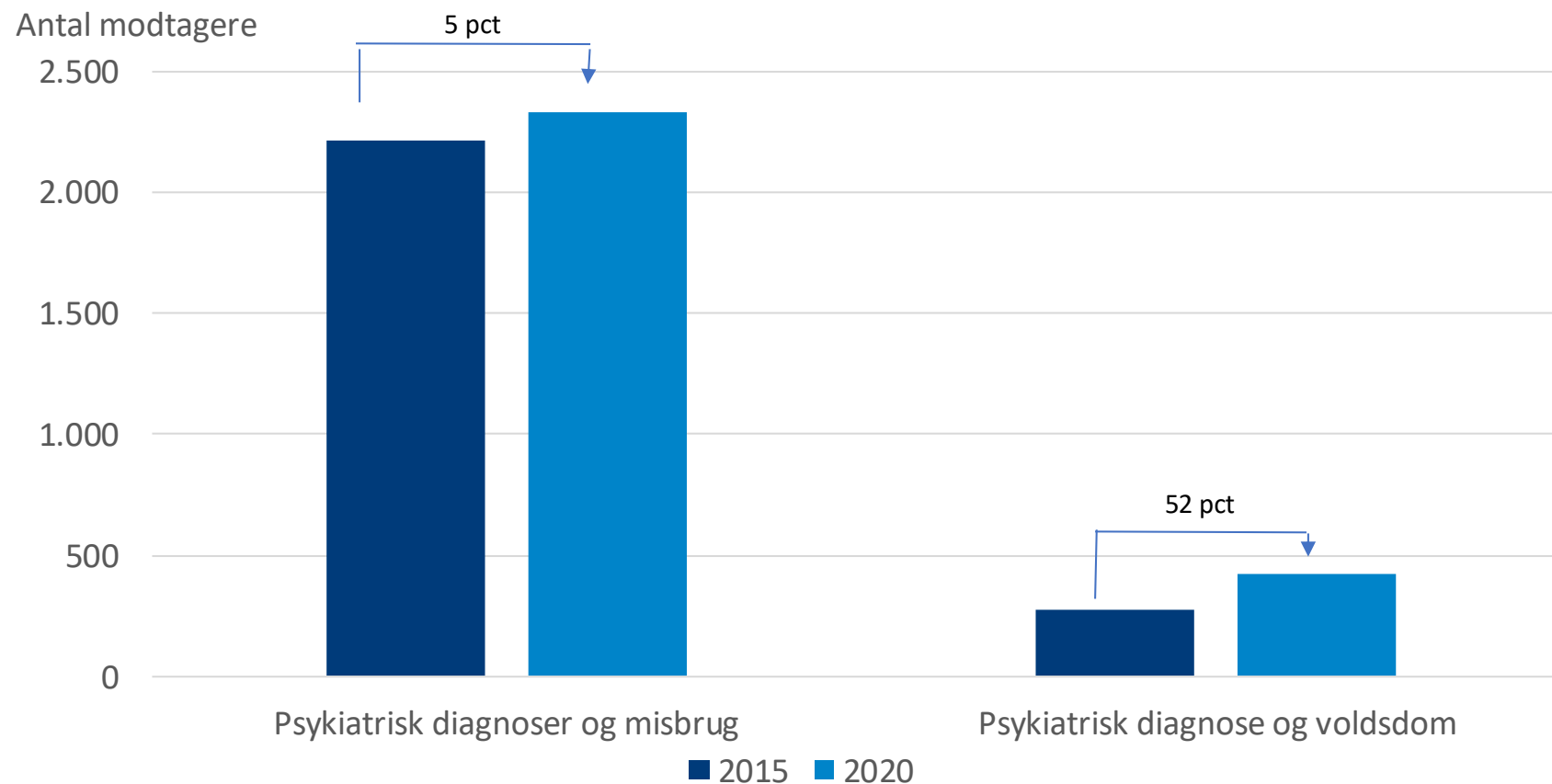
Specifikke undergrupper inden for autisme i vækst

Antal modtagere



Note: Baseret på data fra 69 kommuner

Udvikling dobbeltdiagnoser



Note: Baseret på data fra 69 kommuner

Udgiftsvæksten skyldes, at der kommer flere borgere med komplekse problemer

Kan hypotesen bekræftes?

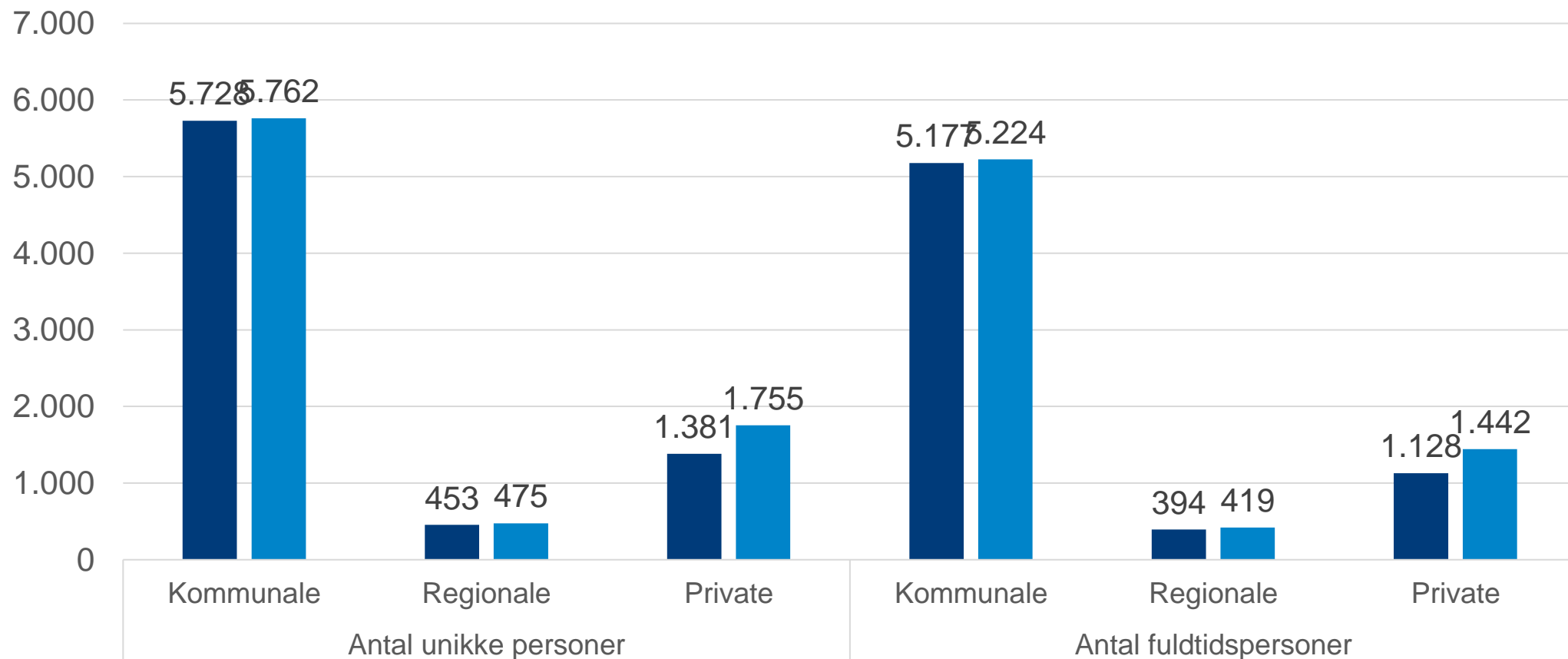


Hypotese:

Udgiftsvæksten skyldes, at de private tilbud er dyre/stiger i pris

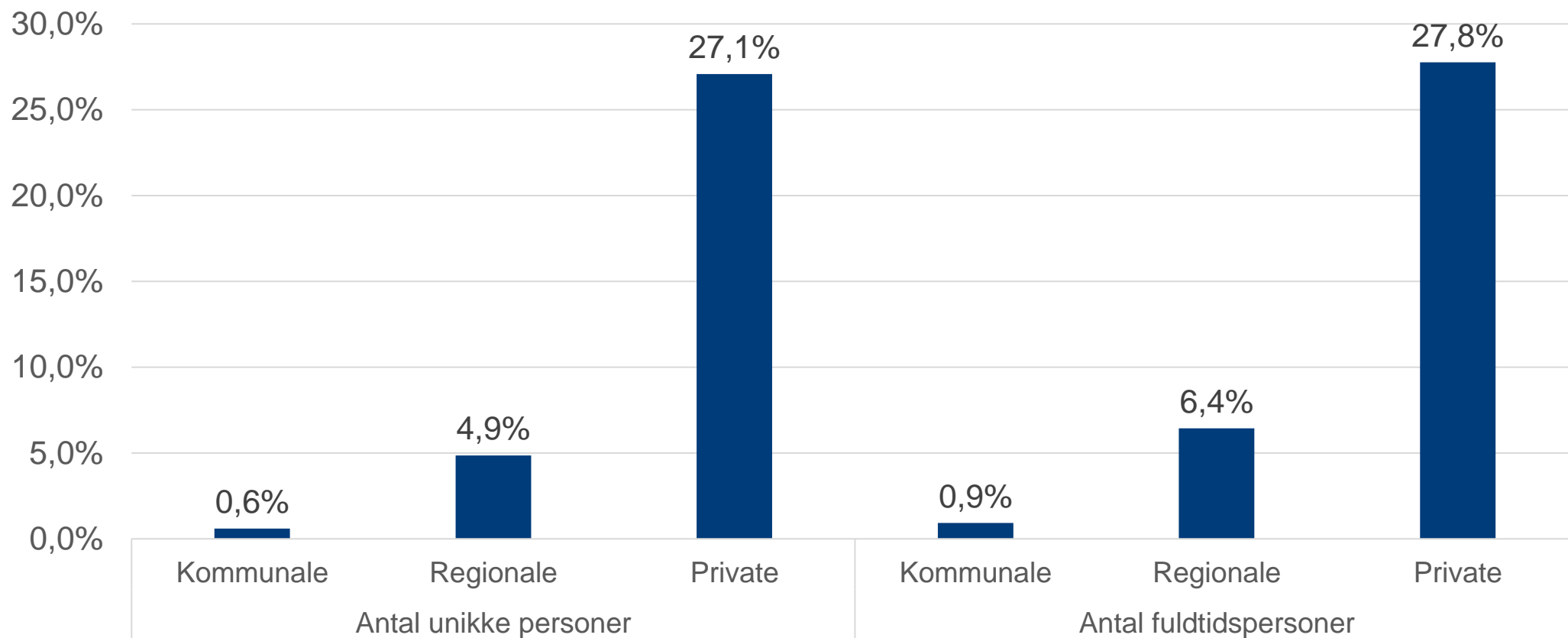
Antal modtagere fordelt på driftsherrer

Antal modtagere

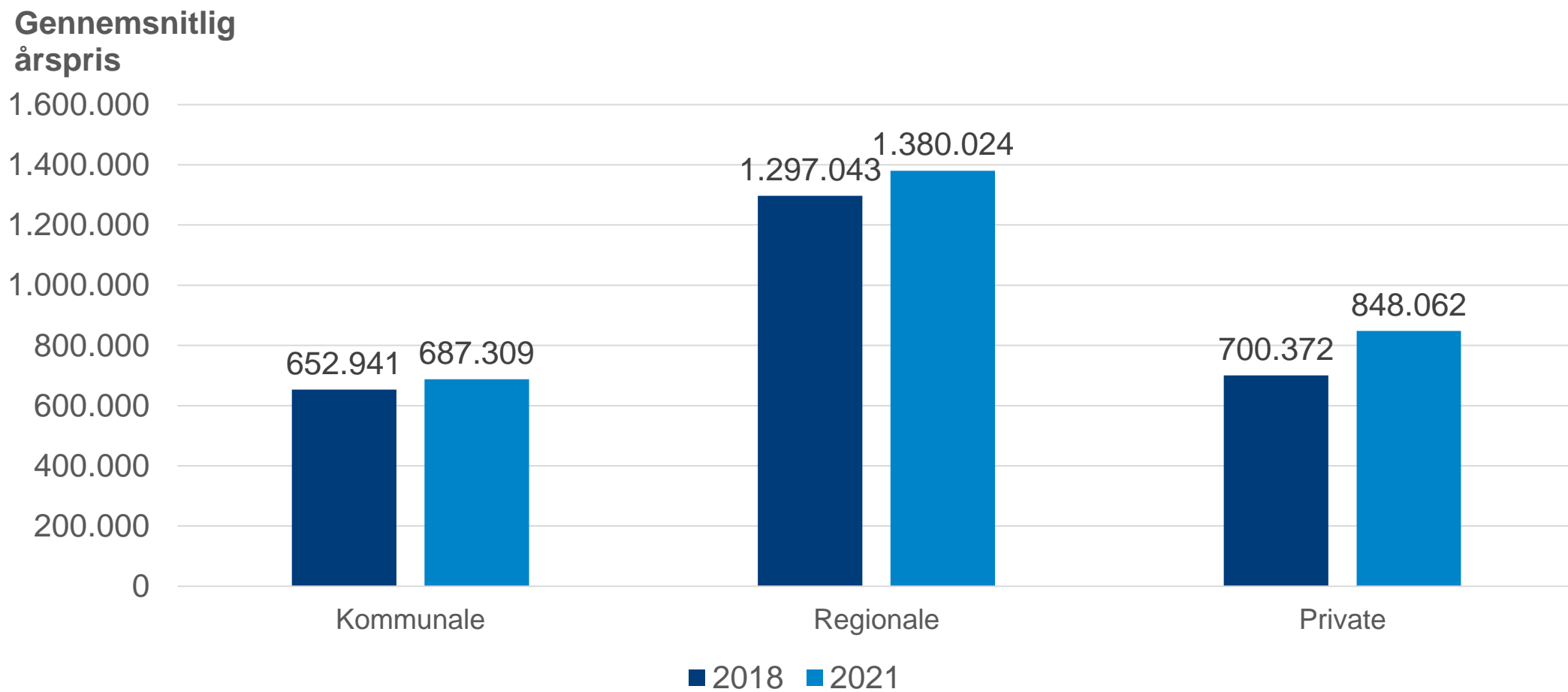


Antallet af modtagere af private tilbud er steget kraftigt

Udvikling i antal modtagerer

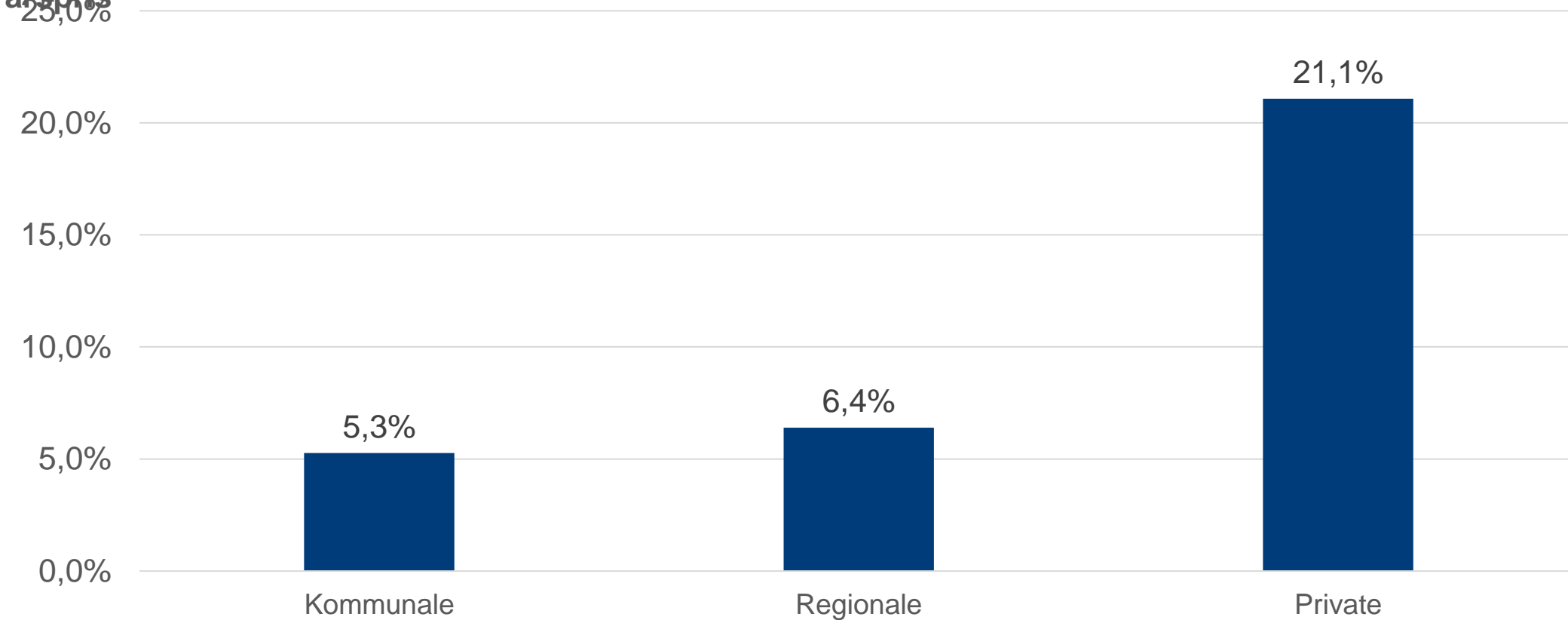


De regionale tilbud er dyrest



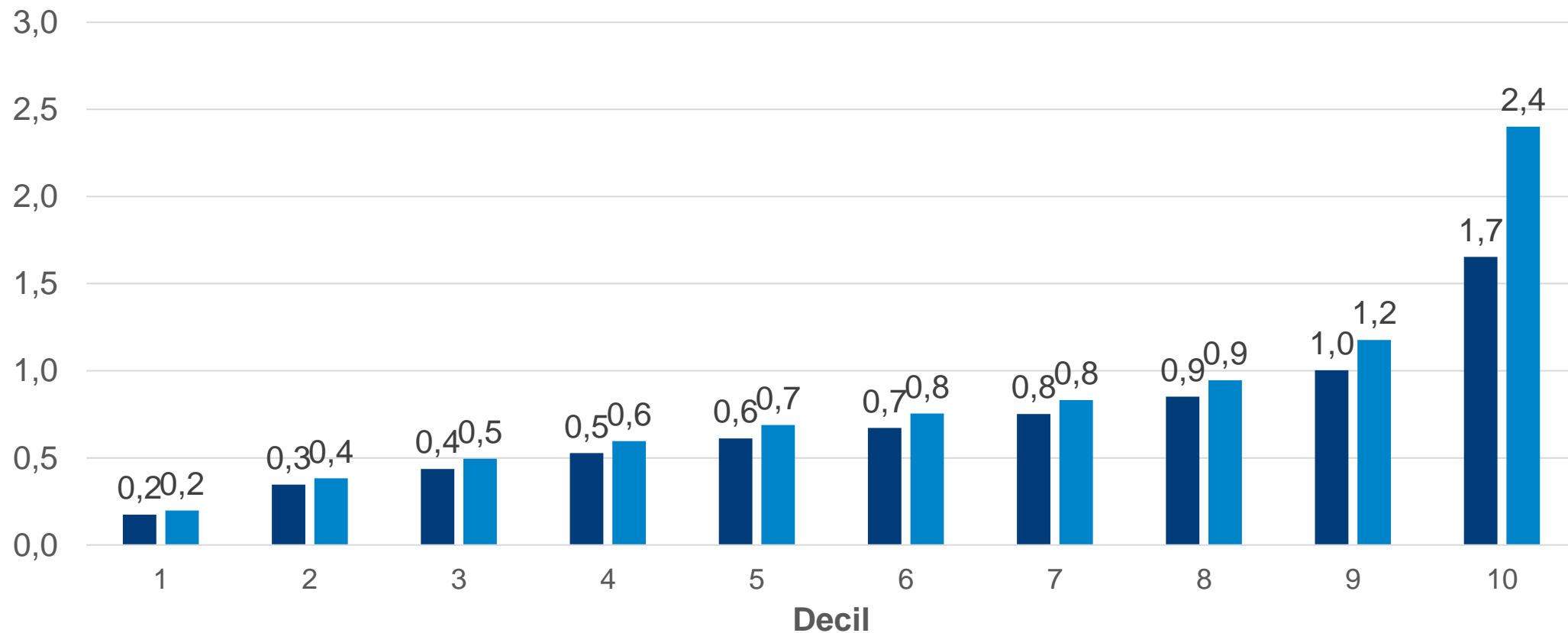
... men de private er steget mest i pris

Udvikling i
gennemsnitlig
årspris



Priserne blandt de dyreste private botilbud er steget meget kraftigt

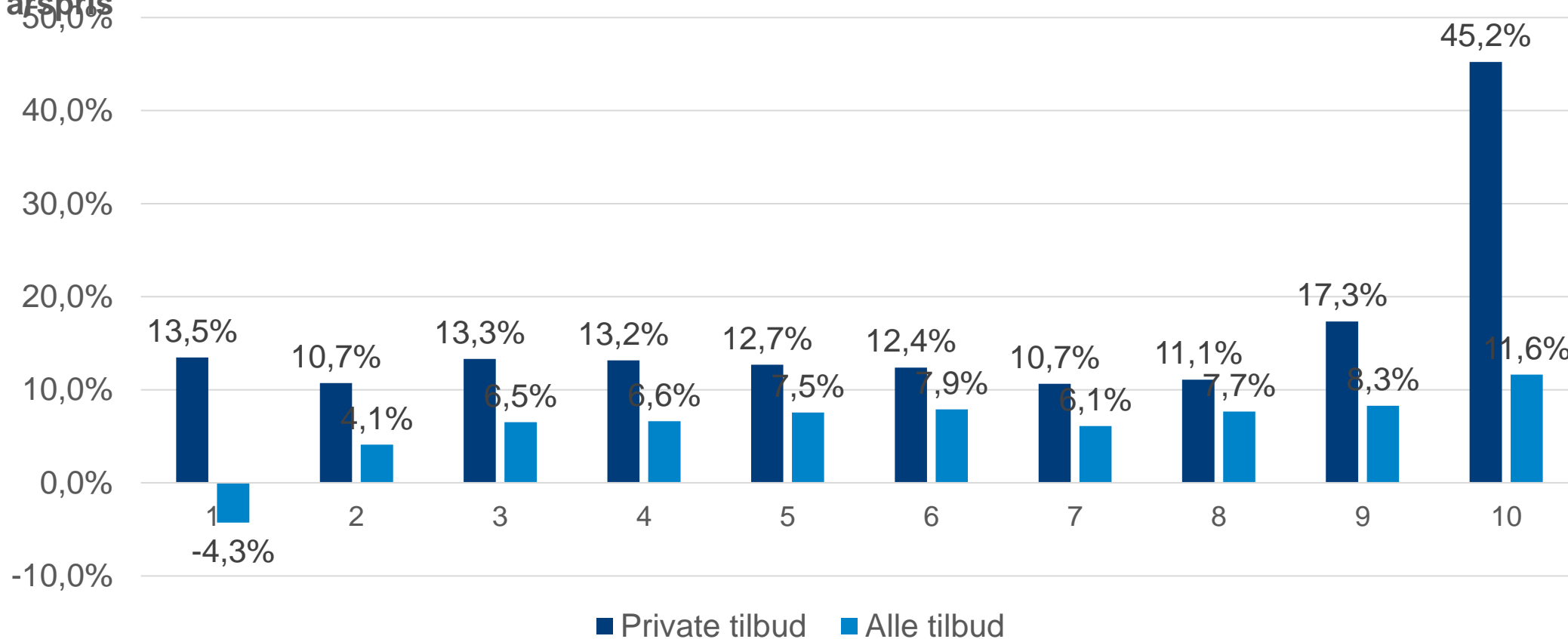
Gennemsnitlig
årspris (21 pl)



Fordelingen af enhedspriser har ændret sig mest blandt de private tilbud

DIREKTØR- OG CHEFMØDE RAMMEAFTALE SJÆLLAND

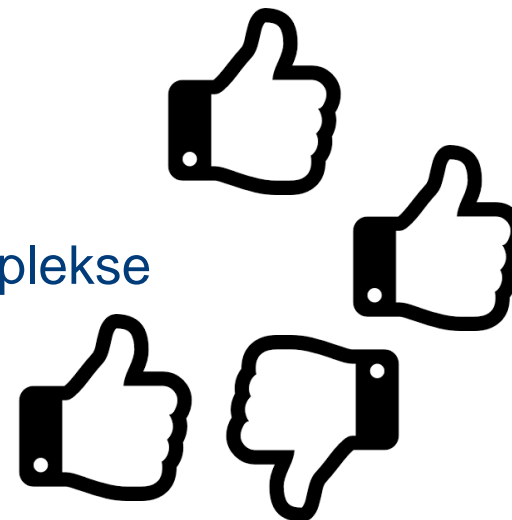
Udvikling i gennemsnitlig årspris



Udgiftsvæksten skyldes, at de private tilbud er dyre/stiger i pris

Kan hypotesen bekræftes?

1. Udgiftsvæksten skyldes at der kommer flere modtagere
2. Udgiftsvæksten skyldes at modtagerne bliver mere komplekse
3. Udgiftsvæksten skyldes at tilbuddene sætter prisen op

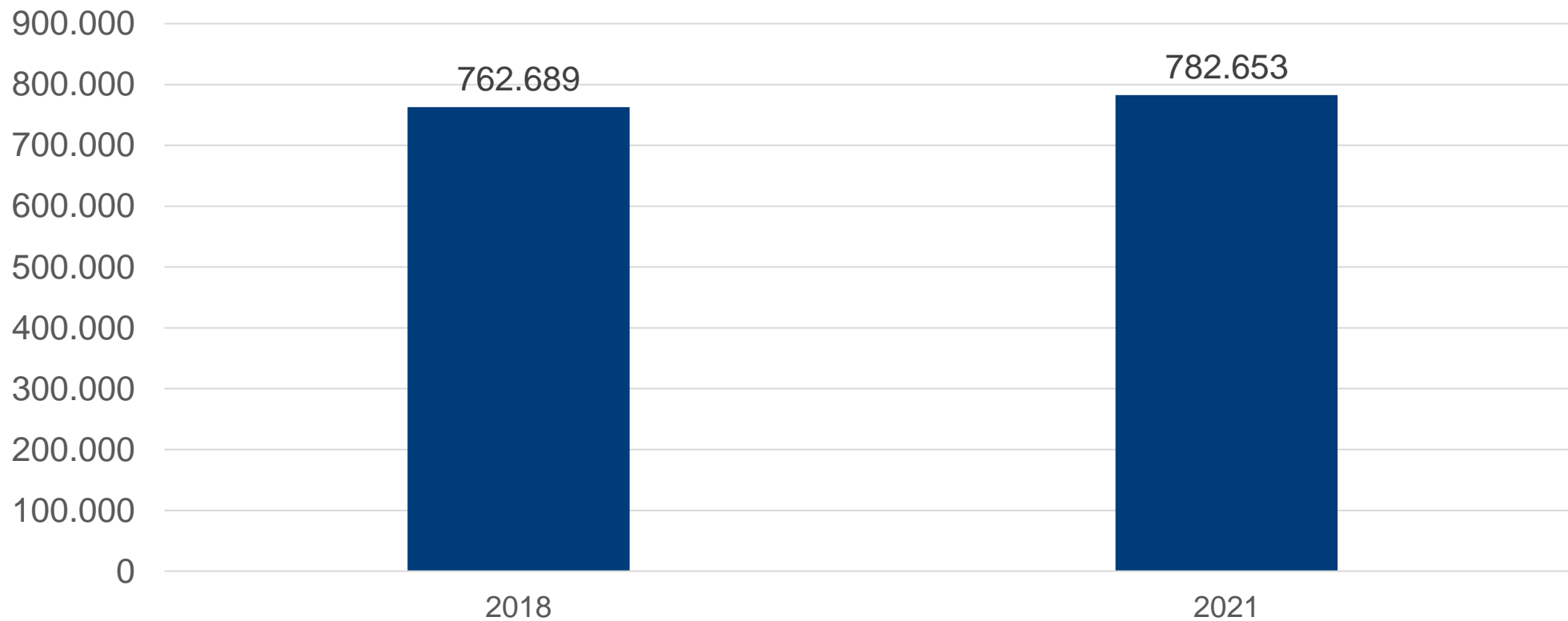


Hypotese:

Udgiftsvæksten skyldes, at nyvisiterede modtagere starter på et højere niveau end tidligere

Årsprisen blandt nyvisiterede har ikke ændret sig markant

Gennemsnitlig
årspris



Udgiftsvæksten skyldes, at nyvisiterede modtagere starter på et højere niveau end tidligere

Kan hypotesen bekræftes?

