

Juni 2021

Sundheds- og Omsorgsforvaltningen

Neurorehabilitering - Kbh

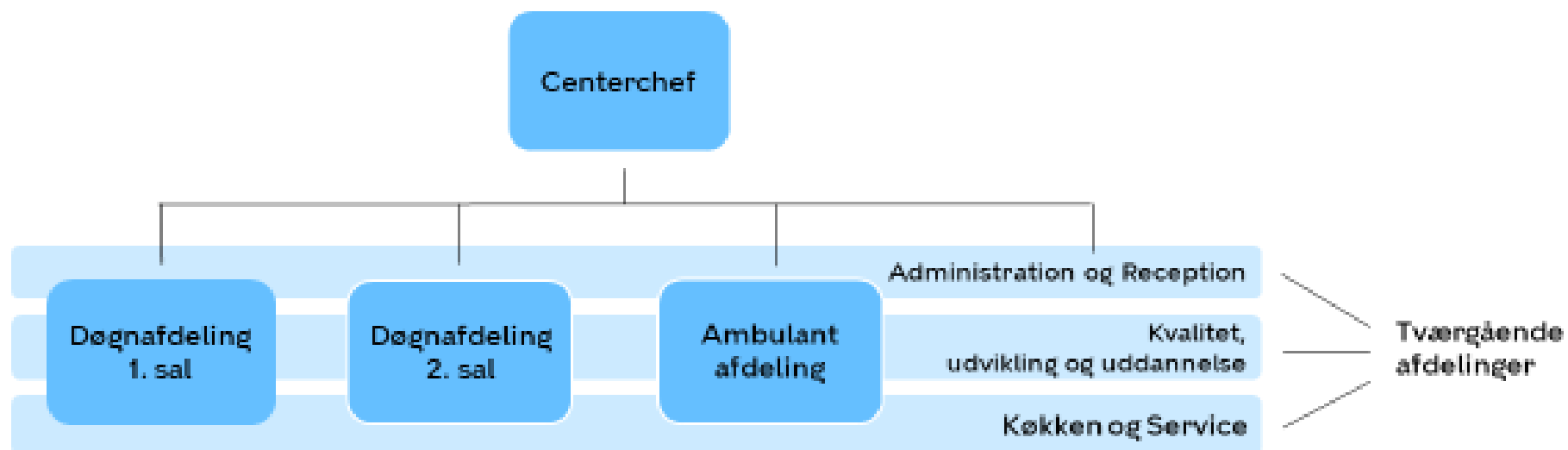
# Neurorehabilitering - Kbh

Tina Frederiksen

Afdelingsleder for kvalitet, udvikling og uddannelse



# Neurorehabilitering - Kbh





Visionen er at tilbyde borger et helhedsorienteret og velkoordineret forløb med de nødvendige faglige indsatser rettet mod fysiske, kognitive og psykosociale rehabiliteringsbehov

# Tværfaglige kompetencer i kommunen

## Neurofaglige og neuropædagogiske kompetencer i det interdisciplinære team



### Basalt niveau

- Grundlæggende viden og færdigheder om neurologi og hjerneskaderehabilitering
- Adgang til faglig vejledning og supervision

### Avanceret niveau

- >2 års erfaring med hjerneskaderehabilitering
- Adgang til supervision

### Specialiseret niveau

- >3 års - min. 5 års erfaring med hjerneskaderehabilitering

# Udvikling af kompetencereds-kabet på hjerneskadeområdet



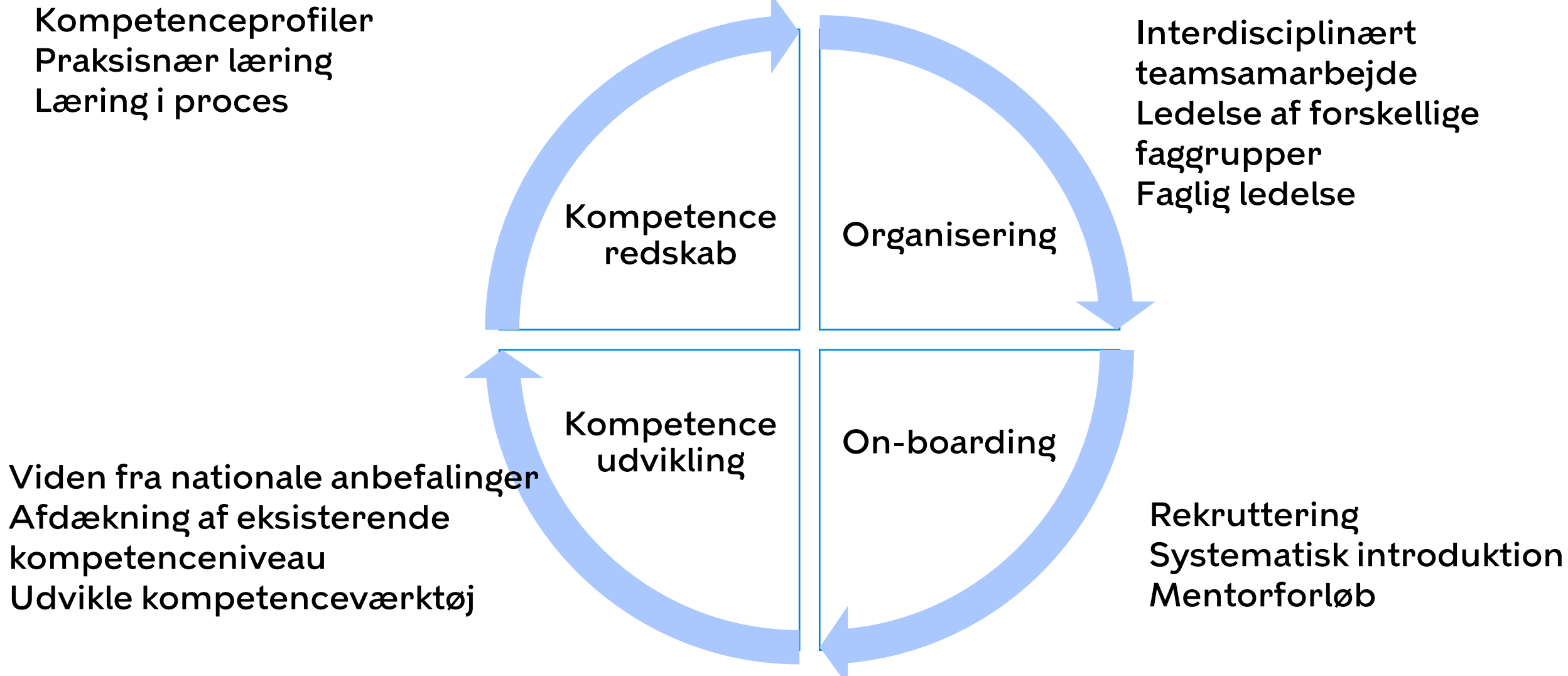
Det skal være strategisk ved, at kompetenceudviklingen har sammenhæng med visionen for hjerneskadeområdet og med udgangspunkt i nationale anbefalinger



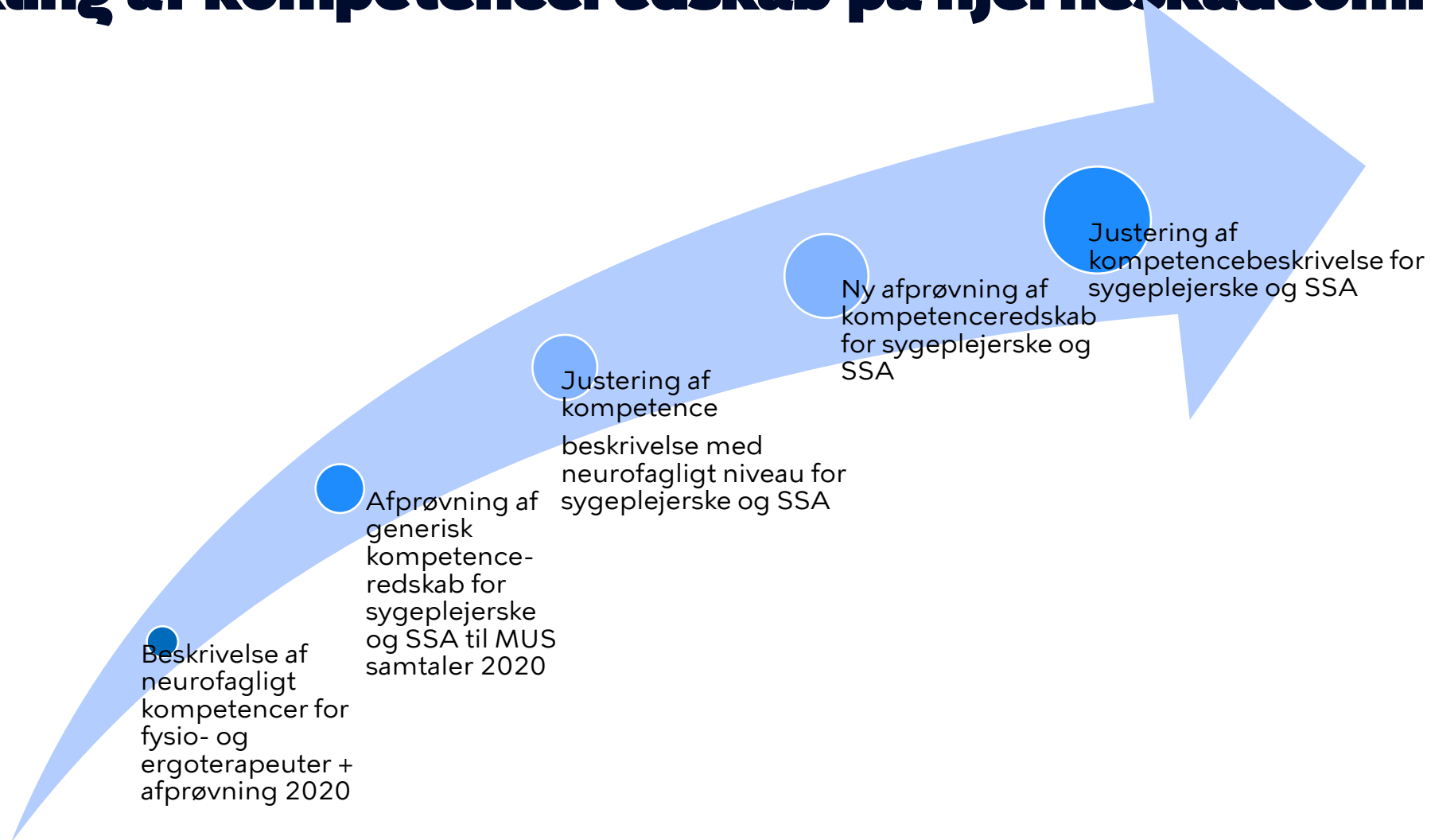
Det skal være systematisk ved, at arbejdet med kompetenceudvikling er en tilrettelagt og løbende proces. Et led i at være systematisk er at holde årlige, tilbagevendende medarbejderudviklingssamtaler (MUS)



# Elementer for samspil mellem kompetencer og vision



# Udvikling af kompetenceredskab på hjerneskadeområdet



# Formål med kompetenceredskab

Overordnet er redskabet med til at afklare leders forventninger til medarbejdernes kompetencer og skabe klarhed om det faglige råderum.

- om medarbejderne har de kompetencer, der gør dem i stand til at løse deres nuværende opgaver
- hvilke kompetencer medarbejderne skal udvikle for at kunne bidrage til, at organisationen når sine mål
- om medarbejderne har de opgaver, hvor deres kompetencer skaber mest værdi for organisationen og udvikler medarbejderen
- på sigt etablere en kortlægning af den samlede medarbejdergruppe



# Kompetencevurderingen består af følgende faser

## FØR

Lederen inviterer til møde mhp. kortlægning og sender materialet til medarbejder mhp forberedelse



## UNDER

På mødet drøfter leder og medarbejder niveauet og bliver enige om et niveau



## EFTER

Lederen udarbejder kort aftalenotat som ved MUS

# 5-trins kompetenceskala

Nybegynder	Begynder	Kompetent	Kyndig	Ekspert
<p>Er nybegynder i forhold til den konkrete opgave og har brug for instruktion. Har viden om opgaven svarende til grunduddannelsesniveau.</p> <p>Kan under instruktion udføre grundlæggende og konkrete opgaver.</p> <p>Kan have kompetencer og erfaringer fra andre relaterede områder.</p> <p>Melder tilbage på forandringer fra stabil tilstand og forløb.</p>	<p>Kan under vejledning varetage opgaven. Har viden og forståelse for betydningen af den samlede opgave.</p> <p>Kan ud fra vejledning udføre opgaven i kendte situationer. Anvender vejledninger og instrukser for opgaven.</p> <p>Kan arbejde struktureret med udvikling af egen læring omkring opgaven.</p> <p>Kan varetage kommunikation og formidling omkring opgaven.</p>	<p>Varetager selvstændigt opgaven. Anvender viden og forstår opgaven i praksis.</p> <p>Kan identificere, vurdere, analysere, og argumentere for handlinger i praksis.</p> <p>Varetager selvstændigt kommunikation, formidling og dokumentation med relevante samarbejdspartnere.</p>	<p>Er rutineret i at varetage opgaven.</p> <p>Kan forklare og redegøre for praktisk og teoretisk viden om opgaven for kolleger og samarbejdspartnere.</p> <p>Kan undervise og vejlede fx. kolleger, studerende og elever m.fl.</p> <p>Kan prioritere opgaven ud fra et helheds- perspektiv. Varetager fx ledelses-, undervisnings- og/eller koordineringsopgaver.</p> <p>Formidler og kommunikerer med eksterne samarbejdspartnere.</p>	<p>Har ansvar for at varetage og vurdere komplekse opgaver.</p> <p>Kan anvende og forholde sig kritisk til evidensbaseret og/eller nyeste viden, og relatere til opgaven i praksis.</p> <p>Arbejder evidensbaseret med udvikling og proces.</p> <p>Har overblik over opgaverne, varetager udvikling og ændringer i arbejdsprocesser med henblik på kvalitetssikring.</p> <p>Forholder sig kritisk til undervisning, koordinering og ledende opgaver med henblik på udvikling i praksis. Arbejder med udviklingsopgaver på tværs</p>

AVANCERET NIVEAU

SPECIALISERET NIVEAU

# Temaerne i kompetencebeskrivelser for sygeplejerske



Nybegynder	Begynder	Kompetent	Kyndig	Ekspert
<p>Du er introduceret til begreberne: rehabilitering, neurorehabilitering, borgerinddragelse, forebyggelse, almindelig daglig levevis (ADL), sundhedsfremme, livskvalitet og empowerment.</p> <p>Du har viden om psykologiske og kommunikative interventioner, sundhedspædagogik, motivation og understøttelse af forebyggende livsstilsfaktorer (KRAM).</p> <p>Du kan under instruktion og vejledning støtte borgere i at sætte meningsfulde mål for hverdagen i de neurorehabiliterende borgerforløb inkl. det ustabile forløb, og du støtter op om tværfaglige mål og planer.</p> <p>Du kan under instruktion anvende principperne for neurorehabilitering til at støtte borgernes aktive deltagelse i dagligdagsfunktioner (ADL).</p>	<p>Du har grundlæggende viden om kommunale og private tilbud samt om betydningen af at leve med (fysisk, psykisk og social) funktionsnedsættelse.</p> <p>Under vejledning, inddrager du borgere og pårørende i det ustabile neurorehabiliterende, sundhedsfremmende og sygdomsforebyggende forløb.</p> <p>Du har deltaget i intern undervisning relateret til Neurorehabilitering</p> <p>Under vejledning kan du koordinere indsatsen i det ustabile borgerforløb.</p> <p>Du kan under vejledning indgå aktivt i de tværfaglige teams tilrettelagt i borgerforløbene og inddrage sygeplejefaglige perspektiver relevant for forløbene.</p>	<p>Du har stor viden om neurorehabilitering og kommunale samt regionale tilbud til forskellige borgergrupper.</p> <p>Du kan selvstændigt analysere, identificere, planlægge, lede, koordinere evaluere og delegere de neuro- rehabiliterende indsatser.</p> <p>Du vurderer selvstændigt borgeres ressourcer i forhold til mål, tidsplan og aktiviteter i samarbejde med borgere i det ustabile forløb.</p> <p>Du kan selvstændigt arbejde tværprofessionelt og tværsektorielt i forhold til de neurorehabiliterende indsatser i borgerforløbene og støtter op om fælles mål og planer.</p> <p>Du bidrager selvstændigt og sikkert med sygeplejefaglige perspektiver relevant for borgerforløbet i tværfaglige mødefora.</p>	<p>Du har omfattende viden om neurorehabilitering og relaterede metoder og teori.</p> <p>Du er rutineret og kan prioritere indsatser i det ustabile neurorehabiliterende forløb ud fra et helhedsperspektiv.</p> <p>Du koordinerer, prioriterer og evaluerer det tværfaglige neurorehabiliterende forløb i et tæt samarbejde med teamet.</p> <p>Du er rutineret i at rådgive, vejlede og undervise i neurorehabilitering, internt i organisationen og/eller eksternt .</p>	<p>Du kan anvende og forholde dig kritisk til evidensbaseret viden om neurorehabilitering.</p> <p>Du arbejder evidensbaseret med udvikling af de neurorehabiliterende indsatser.</p> <p>Du kan varetage udviklingsprocesser med henblik på kvalitets sikring af de neurorehabiliterende indsatser.</p>

# Temaerne i kompetencebeskrivelser for ergoterapeut

Lov- og myndighedsområdet

Dokumentation

Undersøgelse og intervention

Lejring, forflytning og mobilisering

Neurorehabilitering

Kommunikation

Neuropædagogik

Kognition

Ernæring og dysfagi

ADL-træning

OE

Seksualitet

Smerter og sanseindtryk

Søvn og hvile

Nybegynder	Begynder	Kompetent	Kyndig	Ekspert
<p>Du har viden om den normale synkefunktion, anatomien i ansigt, mund og svælg samt dysfagi svarende til bacheloruddannelse.</p> <p>Du kan under supervision foretage undersøgelse af ansigt, mund og svælg og kan under supervision vurdere graden af dysfagi.</p> <p>Du er opmærksom på ændringer i borgerens synkefunktion fx våd stemme eller host ved indtagelse af kost og væske og kan melde tilbage til monfaglige kollegaer.</p>	<p>Du har viden om dysfagi og ernæring efter erhvervet hjerneskade, herunder viden om den normalesynkefunktion, anatomien i ansigt, mund og svælg, "Den nationale kosthåndbog" og anvendelse af begreber ift. modificering af kost og væske i praksis.</p> <p>Du kan under vejledning foretage undersøgelse af ansigt, mund og svælg og vurdere graden af dysfagi og konsistens af kost og væske på baggrund af løbende undersøgelse.</p>	<p>Du kan selvstændigt vurdere og håndtere borgere med dysfagi, herunder observere fejlsynkning, siddestilling og positionering i forbindelse med indtagelse af kost og væske samt mundpleje.</p> <p>Du kan selvstændigt varetage undersøgelse af ansigt, mund og svælg, herunder grundig visuel inspektion ift. pareser omkring ansigt, mund og svælg samt vurdere sensibilitetsforstyrrelser omkring ansigt, mund og svælg og udføre taktile undersøgelser af mund.</p> <p>Du kan selvstændigt varetage graduering af konsistens for kost og væske på baggrund af løbende undersøgelse. Du har relevant kursusaktivitet fx FOTT</p>	<p>Du kan selvstændigt varetage komplekse problemstillinger indenfor dysfagi, herunder supervisere og vejlede pårørende/andre samarbejdspartnere ift. håndtering af den dysfagiramte borger.</p> <p>Du er rutineret i at undervise kolleger, studerende og kollegaer i behandling og rehabilitering af borgere med dysfagi. Du varetager og vejleder om komplekse borgerforløb relaterede til dysfagi.</p> <p>Du samarbejder med eksterne parter som fx 'udgående teams', ambulatorier med henblik på at skabe sammenhængende forløb for borgere med dysfagi.</p>	<p>Du anvender evidensbaseret viden på området og forholder dig kritisk til praksis i forbindelse med behandling af borgere med dysfagi.</p> <p>Du identificerer områder med forbedringspotentialer i forhold til fx patientsikkerhed eller livskvalitet.</p> <p>Du deltager i udvikling af vejledninger og retningslinjer på området på enheden og på kommunalt niveau.</p>



# Opmærksomhedspunkter

- Fortsat tilretning af beskrivelserne i takt med kompetenceudvikling og afprøvninger
- Fokus på kultur- arbejde både ledelsesmæssigt og hos medarbejderne
- Fortsat indsamling af erfaringer ifm. afprøvning
- Kræver at lederen er tæt på medarbejderne ift. afdækning af faglige kompetencer
- Sikre opfølgning ift. kobling mellem kompetenceafdækning og arbejdsopgaver
- Udvikling af samlet overblik over kompetenceaktiviteter

# Tak fordi I lyttede

