

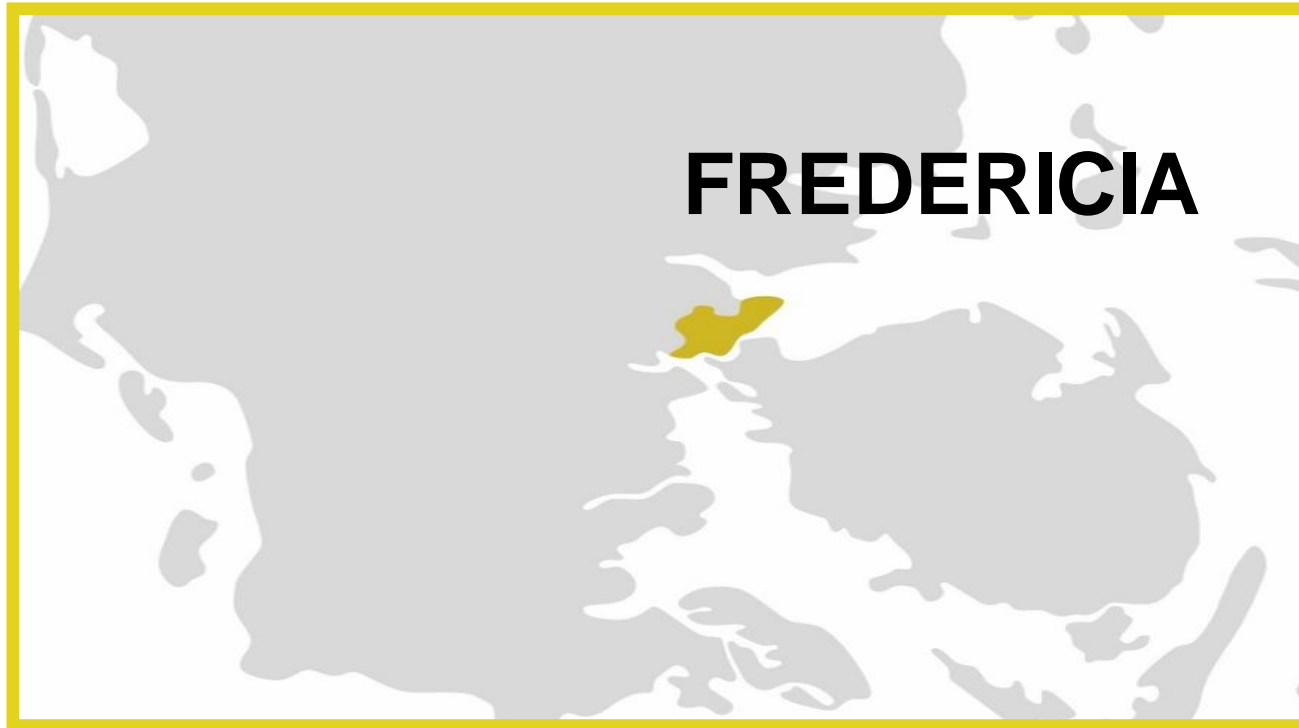
# Fagligt symposium

9. Februar 2018

Velfærdsdirektør Annemarie Zacho-Broe



# Fredericia Kommune



Forældre skriver brev til udvalg

SL: Lukkethed om omfattende sociale nedskæringer i Fredericia

2014

# Pædagog er frustreret over uvished om fremtid

Fredericia Dagblad  
Torsdag 12. juni 2014  
Pædagoger skulle have besked om fremtid i dag, men det er udsendt til 17. juni  
Af Klaus Mathsen  
Pædagogerne i Fredericia har ventet længe på at få besked om deres fremtid. Men det er først i dag, at de har fået svar på spørgsmålet om deres fremtid. Men svaret er ikke det bedste. De skal nemlig arbejde mere og længere, og de skal også arbejde mere og længere på de dage, hvor de er på arbejde. Det betyder, at de skal arbejde mere og længere på de dage, hvor de er på arbejde. Det betyder, at de skal arbejde mere og længere på de dage, hvor de er på arbejde.

# Voksenservice skal spare 20 millioner

## Landicap-besparelser bliver taget op på nyt møde

Fredericia Dagblad  
Torsdag 12. juni 2014  
Social- og omsorgsudvalget afholder på onsdag et nyt møde om besparelser på voksenservice. På mødet vil der blive taget op på de forskellige muligheder for at spare på voksenservice. Det vil være et møde om besparelser på voksenservice. Det vil være et møde om besparelser på voksenservice.

## Vi har lyttet

Fredericia Dagblad  
Torsdag 12. juni 2014  
"Det er aldrig sjovt at gennemføre besparelser, men jeg synes, at vi har lyttet til de bekymringer, der er kommet frem i processen, og at vi er landet et fornuftigt sted."  
SUSANNE EILERSEN (DF)



Der blev piftet i takt med slagord, da 250 i aftes var mødt frem for at protestere mod spareplanerne på voksenservice-området.  
FOTO: MOGENS GREGERS MADSEN

## Politikere kom under beskyldning om besparelser



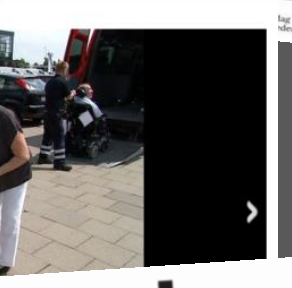
## 200 demonstrerede



## VVS NYHEDER



## DAGENS UDSENDE



## Socialpædagoger er lettede - men forvirrede

Fredericia Dagblad  
Torsdag 12. juni 2014  
Her til formiddag stod fem til fyring, og fagforening knokkede for at få dem tilbage på arbejde. Socialpædagogerne har været i en lang tid uden arbejde. De har været i en lang tid uden arbejde. De har været i en lang tid uden arbejde.

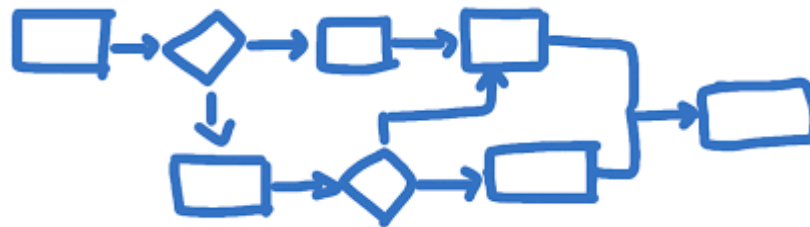
## Socialudvalget mødtes ekstraordinært i aftes:



# Forældre rystede over handicap-besparelser

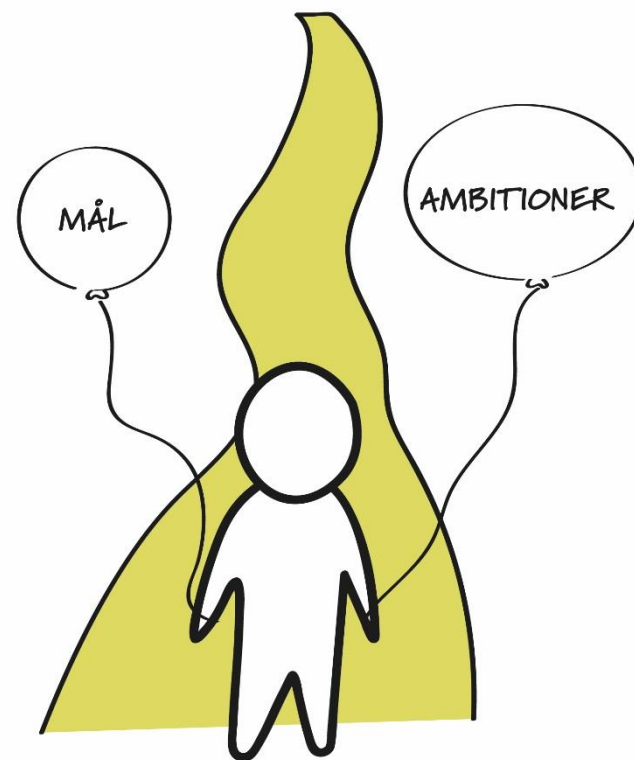
# Fremtidens velfærd skal bygges på et nyt fundament!

- Fredericia Modellen – Længst muligt i eget liv
- Rehabilitering – forebyggelse og recovery
- Meget mere "Sammen Om"



# VI BYGGER VIDERE MED VÆRDISKABELSE

”Værdiskabelse er når vi med udgangspunkt i borgerens ambitioner og mål er med til at understøtte, at borgeren opnår et selvstændigt og meningsfuldt liv.”



# ...og bevægelserne er mange

## Fra

## Til

Fokus på funktionsnedsættelse og kompensation

At mødet tager udgangspunkt i borgerens mål og ambitioner

At se borgeren som velfærdskunde (service)

At borgerne er samarbejdspartnere om et fælles mål

At vores ambition på vegne af borgerne er styrende

At borgerens egne mål er styrende – vi er samarbejdspartnere

Ydelsesfokus – med risiko for indadvendthed

Værdiskabelsesfokus – hvor vi forholder os fleksibelt til hvordan vi kan bidrage

At gøre det faglige rigtige

At gøre det rigtige for og med borgeren

At definere kvalitet som en måde at levere varen på

At lykkes sammen med borgeren, som er den professionelle i eget liv

At formulere hvad vi laver

At formulere hvorfor vi laver det, vi laver (motivation)

Generelle og utydelige mål

Mål der understøtter tydelig progression hen imod fastsatte mål

Ydelser

Indsatser

Metodefrihed

Metodeansvar

Organisationen er sammensat ud fra et fagperspektiv

Dynamisk organisering, hvor tilbud sammensættes på tværs

Kommunale medarbejdere som hovedleverandør

Inddragelse og samarbejde med frivillige og civilsamfund

At det altid er medarbejdere der leverer "varen"

At velfærdsteknologiske løsninger giver borgeren en "ny" frihed

At være en varig del af borgerens liv

At det er faglig professionalisme at kunne "trække sig" fra borgerens liv og facilitere nye relationer



# Økonomistyring

## På den korte bane

- Balance mellem budget og forbrug
- Transparens og monitorering


## På den lange bane

- Grundlæggende ændring af værdikæde
- Ændring i vores forståelse af vores rolle

*”man kan ikke innovere sig til en balance i økonomien...men man kan udvikle sig hen i mod at møde fremtiden på en økonomisk bæredygtig måde”*

# Din Indgang – Formål med projektet

*Formålet med [en ny indgang] er, at borgere på kort sigt udvikler sig og oplever succeser, som gør dem i stand til at klare sig med ingen eller mindre kommunal hjælp.*





# FORANDRING I VÆRDIKÆDEN



Med et tilbud kan borgeren tilbydes eller borgeren sættes på venteliste

Der gennemføres en udredning med inddragelse af relevant info



<https://www.youtube.com/watch?v=G1Pn1Rhg7KA>



# DET VIGTIGE UDGANGSPUNKT

## EVIDENS:

### DE BEDSTE RESULTATER OPNÅS, NÅR:

- Vi tager udgangspunkt i borgerens egen forståelse af sin situation.
- Borgeren er med til at tage alle beslutninger vedr. hans rehabilitering.
- Borgeren oplever den professionelle som et interesseret, engageret og forstående menneske

Miller, S.,D., Duncan, B.,I., Hubble, M.,M. (1997). The escape from Babel. Toward a unifying language for psychotherapy practice. New York. USA: W.W. Norton & co

**FREDERICIA**KOMMUNE



# HVAD SKABER EFFEKTEN?

## EVIDENS:



Wampold 2001

Hvad kan forudsige succes:

### KLIENTFAKTOREN

Recovery, resiliens, Salutogenese, coping, Small acts of living, pre-session change...

Over en tiårig periode opnår de som gives diagnosen borderline personality disorder, personlighedsforstyrrelse eller skizofreni bedring i deres tilstand

De fleste som overvinder misbrugsvanskeligheder, gør dette på egen hånd

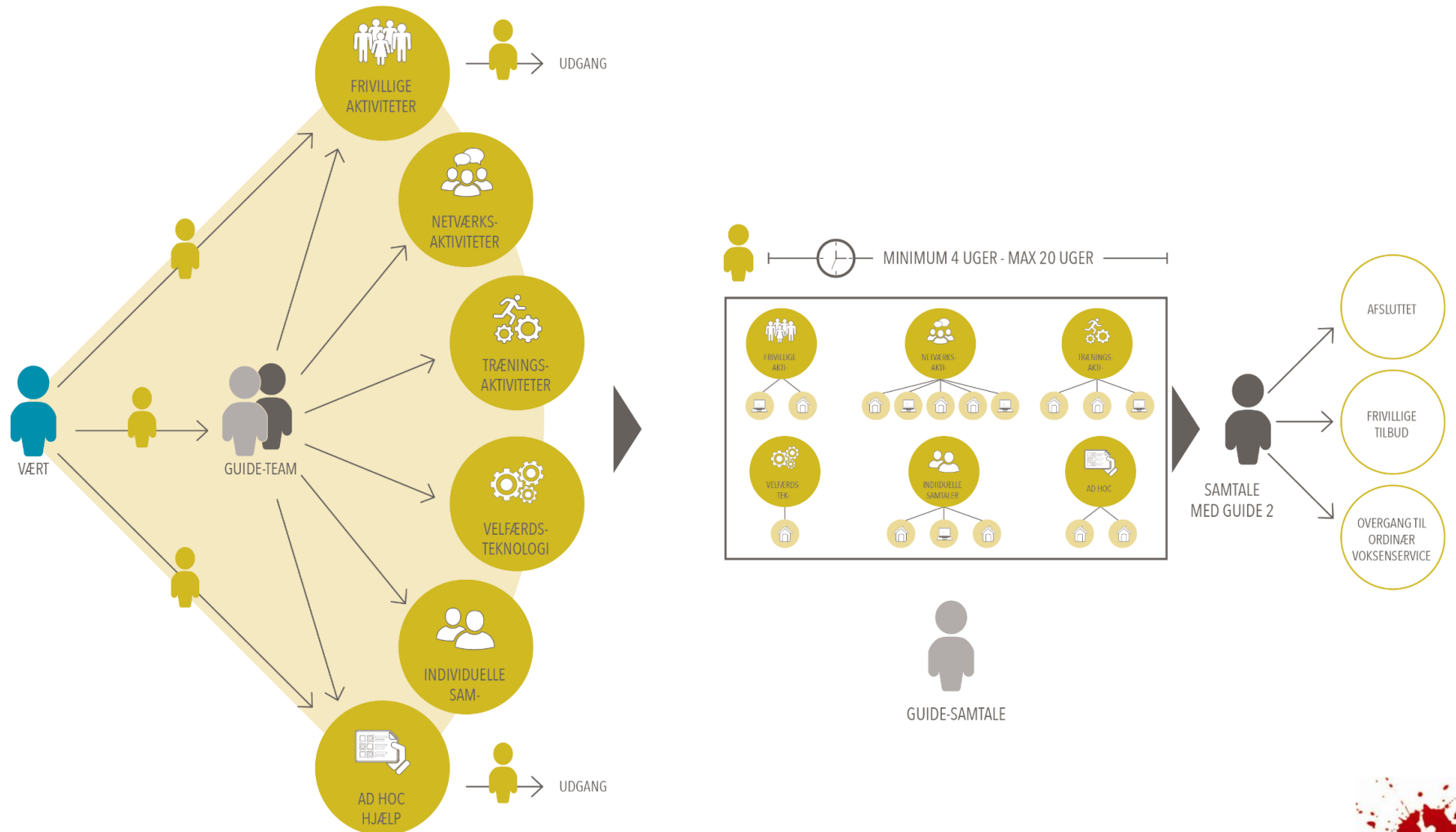
Miller & Carroll, 2006

Pre-session change: 60 % af alle klienter har taget skridt til at håndtere deres vanskeligheder før første møde med behandleren

Weiner-Davis, de Shazer, Gingerich 1987



# DIN INDGANG



# Datadrevet innovation

Din Indgang

Samfundsøkonomisk  
analyse

Flow-analyse

Feedback Informed  
Treatment

# FORELØBIGE RESULTATER – ultimo okt. 2017

- Cirka 1400 henvendelser (1396 ultimo okt.17)
- 269 borgere har eller er i egentlige forløb (4-20 uger)
- 186 har afsluttet deres forløb
- 106 af de 186 borgere ville tidligere have været visiteret til §§ 85 eller 107
- 26 ud af de 186 er efterfølgende gået videre til ordinær indsats.
- 32 borgere er gået uden om Din Indgang (12%)
- 14 borgere er vendt tilbage (første gang m. løs tilknytning)
- Samarbejdet med Fredericia Frivilligcenter skaber nye bånd til de frivillige foreninger



## PRIMÆR MÅLGRUPPE:

Alle borgere, hvis problematikker kan afhjælpes i så betydelig grad, at de efter 20 uger behøver enten ingen eller mindre kommunal hjælp.

*Vi forventer endvidere, at de borgere, der går videre ind i de almindelige tilbud i Voksenservice efter afslutning i Din Indgang får et reduceret støttebehov, men vi har endnu ikke tilstrækkelig data om dette. Det bliver en udvikling vi følger tæt over de næste måneder.*



# Forskellige typer afkast

- **Forebyggelse** (Færre efterspørger varige tilbud)
- **Rehabilitering** (Dem der får støtte har behov for mindre)
- **Opbygge kapaciteten i civilsamfundet**



# ANVENDTE METODER

- FIT - Feedback Informed Treatment
- Coachende samtaler (kognitivt, systemisk, NLP)
- MI - den motiverende samtale
- Netværkssamtaler (Åben Dialog)
- Træning af sociale færdigheder (SFT)
- Systemisk tilgang og principper
- Kognitive metoder: KRAP, ACT,SMARTE mål
- NADA, mindfulness

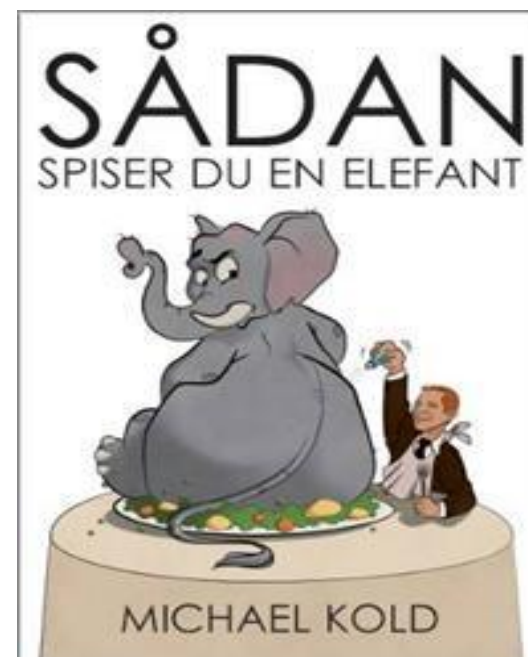


# HVAD OPLEVER BORGERNE?

- Det første indtryk: Hyggeligt, hjemligt, rart at komme ind, det er ikke kommunalt, "Du er gået rigtigt"
- Hurtig hjælp – tilgængeligheden, fleksibilitet, akutte problematikker
- Føler sig hørt – mødt i øjenhøjde – "vi mødes som mennesker" og "Jeg bliver endelig taget alvorlig"
- Fællesskab – "lært mig selv og andre bedre at kende" – nyt netværk og nye relationer.
- Alle har et ønske om at kunne klare sig selv og være en del af noget
- Fokus på kompetencer og ressourcer - "her fokuserer man ikke bare på mine begrænsninger men på mine drømme, håb og styrker"
- Borgeren skal lære at blive spurgt.
- Diagnosen – bliver udenfor døren – den bliver ikke adgangsbillet
- "Jeg har fået troen på, at jeg kan blive et helt menneske igen"

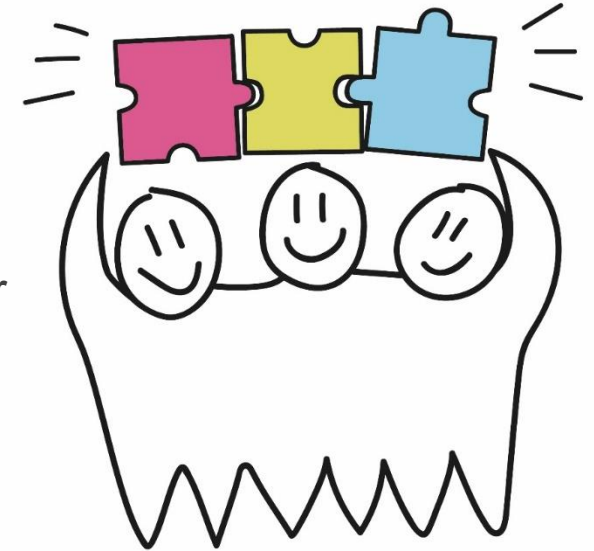
# Transition kræver ...

- Visioner og meningsskabelse
- Insisterende ledelse
- Inddragelse af alle stemmer og udfordring af egne forforståelser
- Og små – men konkrete skridt!



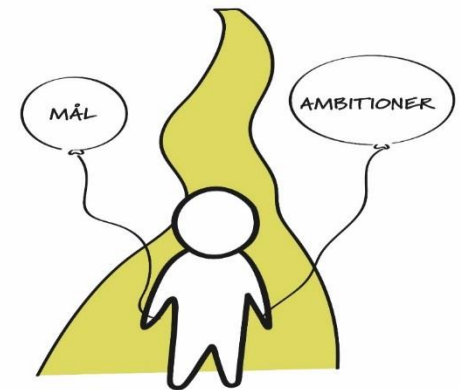
# Medarbejder kompetencer

- Dedikerede med en helhjertet tro på værdierne bag, samt at dette er den rigtige løsning
- Navigere i uforudsigelighed
- Samarbejde – relationel koordinering
- Relationelt - Skabe kontakt og tryghed hurtigt
- Bredt funderet og med viden om andre tilbud og muligheder
- Nye former for faglighed: Undervisning, facilitere grupper, netværkssamtaler/møder, coach
- Anerkendende tilgang
- Pårørende og peer medarbejder
- Engagerede, interesserede, forstående, stille gode spørgsmål og lytte højt!



# Hvad er vi på vej imod?

- Ekspert i eget liv
- Periodisk fleksibel hjælp – når behovet opstår
- Arbejde med egen motivation, mål og drømme
- Et system der møder borgerne i øjenhøjde – og som tilpasser hjælpen i samarbejde med borgeren.
- Nedbryde de stadigvæk eksisterende siloer og sprede kulturarbejdet
- Frivillighed



# Udfordringer

- Forskel i tilgang til borgerne kan skabe udfordringer, når der skal samarbejdes med andre offentlige aktører
- Der er en gruppe af borgere, der kan have svært ved at henvende sig i Din Indgang. Dette er ikke en ny udfordring, men en der stadig kræver fokus.
- Det kan være udfordrende at opnå en balance mellem den umiddelbare støtte på borgerens præmisser og behovet for relevant dokumentation.



